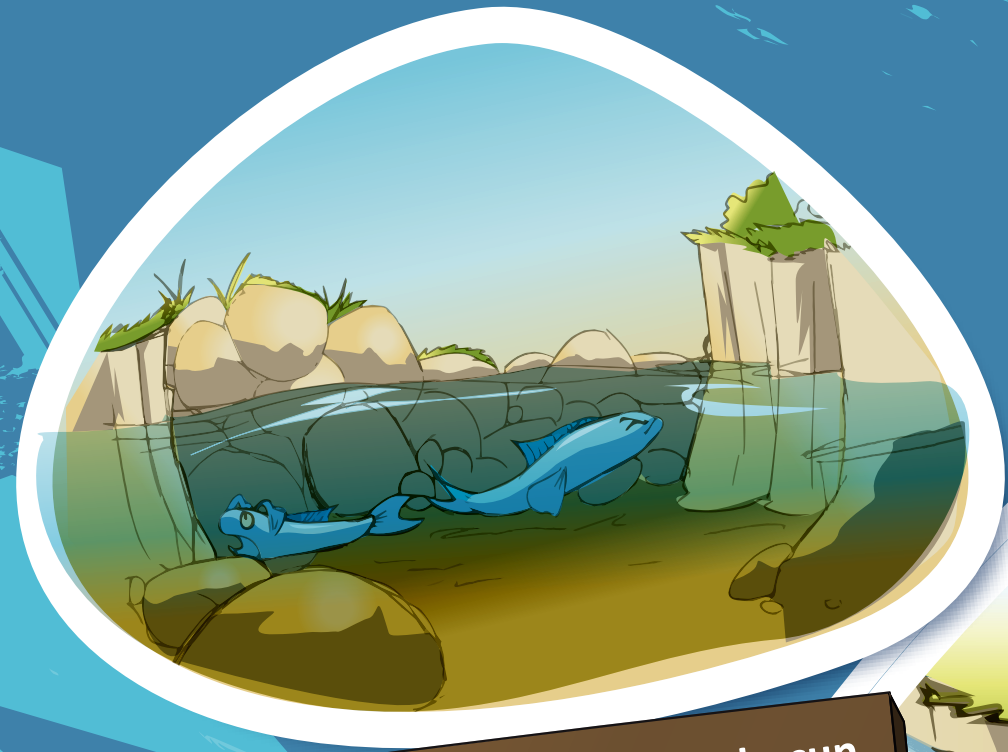
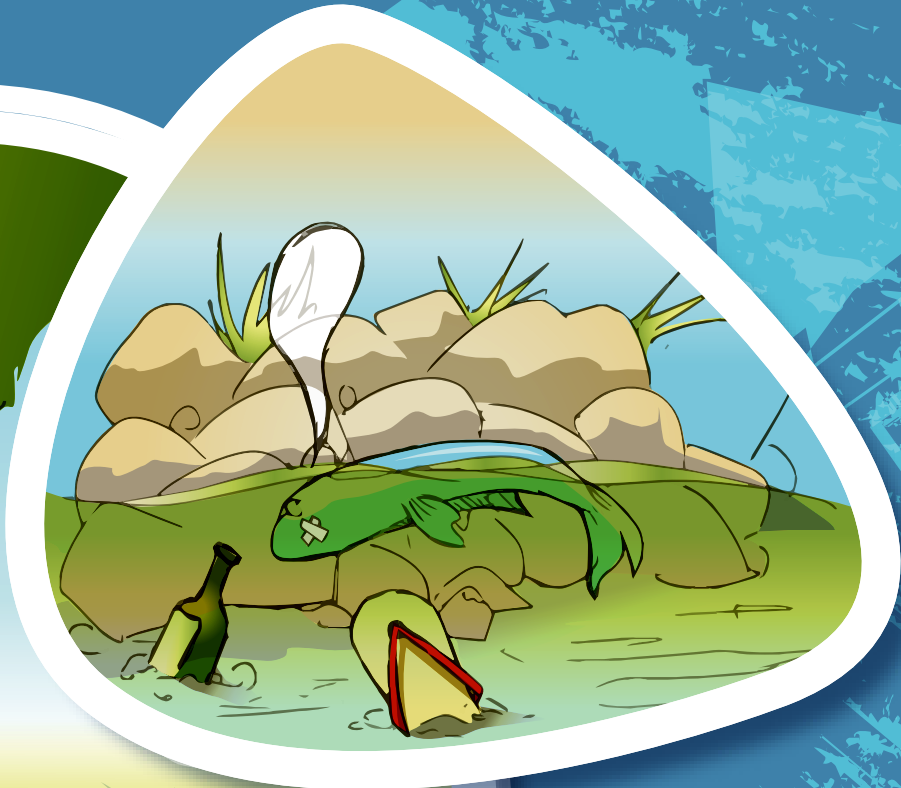
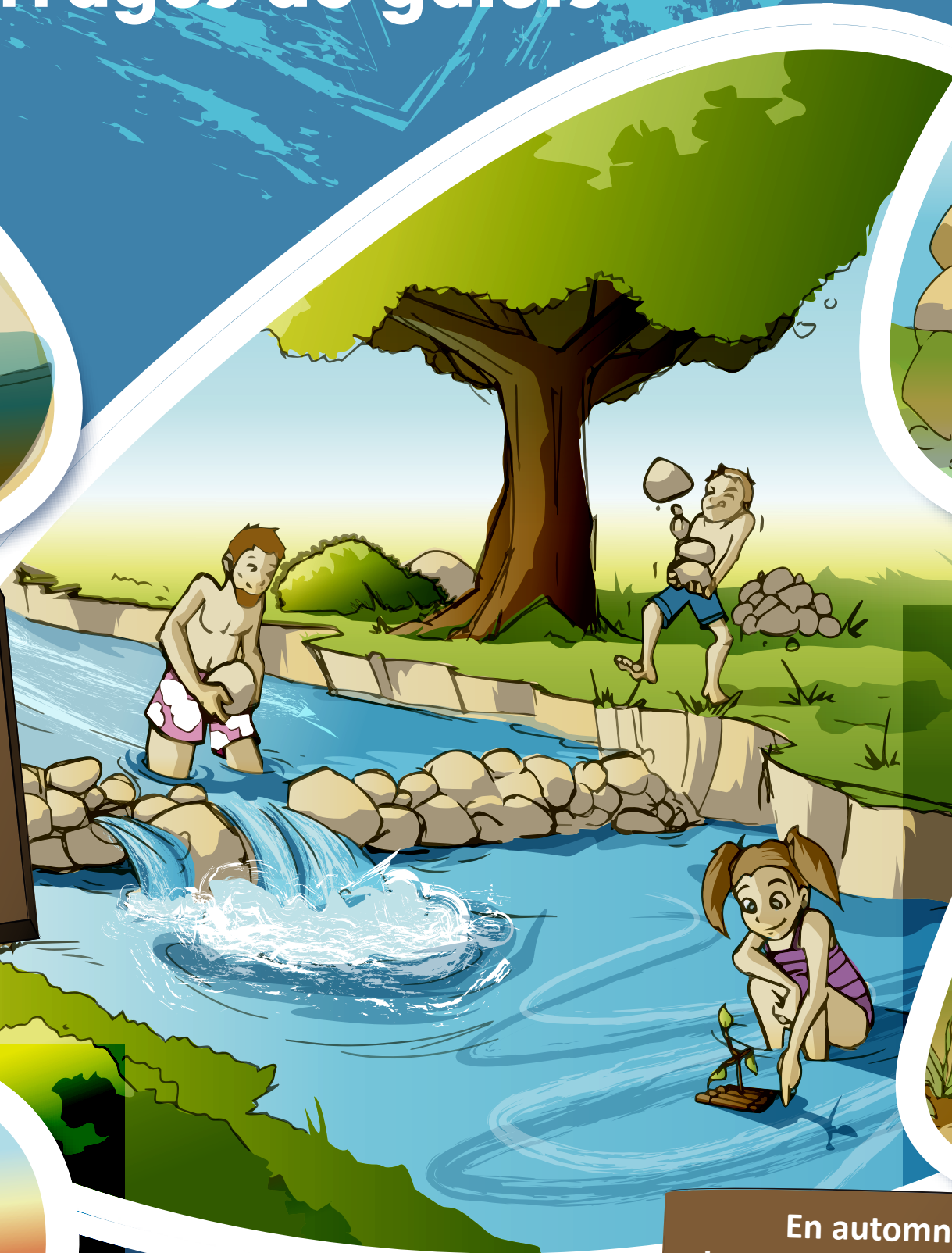
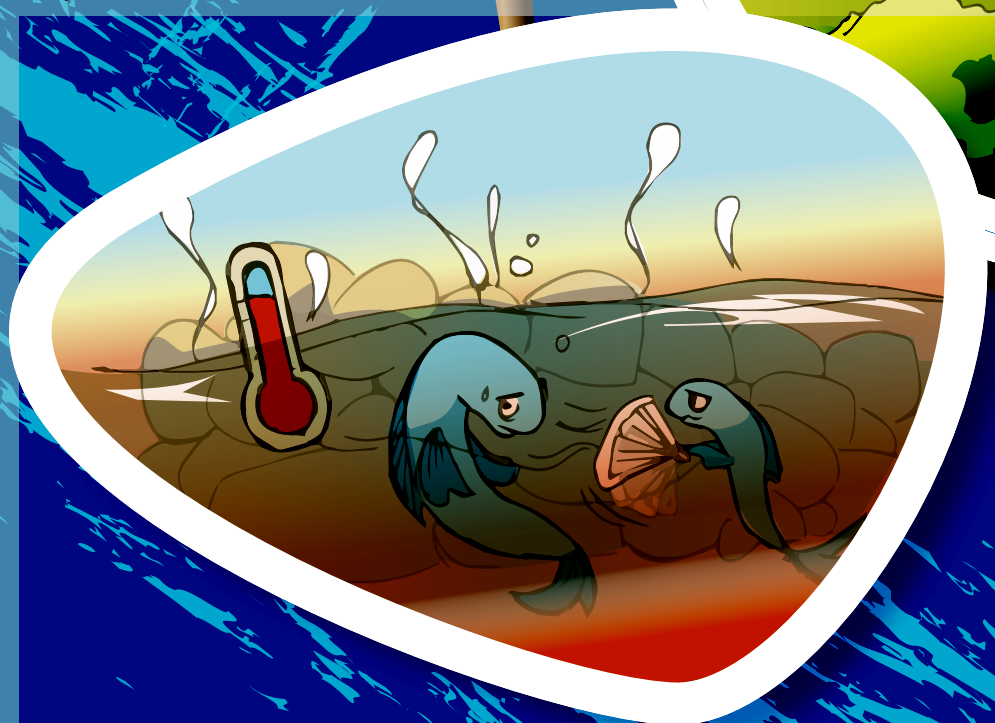


Les impacts des barrages de galets



Tout le monde est responsable et chacun doit prendre le temps de rendre sa liberté au cours d'eau avant de quitter les lieux. Au même titre que l'on ramasse ses déchets, les barrages de galets doivent rester temporaires et doivent être démontés après chaque création.



En automne, les truites migrent pour la reproduction. Ces poissons doivent aller vers l'amont afin de trouver le milieu nécessaire au développement des œufs et des juvéniles et faire perdurer l'espèce. Plus les obstacles sont nombreux dans les cours d'eau, moins les poissons migrateurs peuvent se reproduire. **Merci de respecter ce cycle de vie !**